

Material: 105g double copper paper fold
Size: 126 x68mm



УКР

Опис приладу



Кнопка живлення

Індикатор

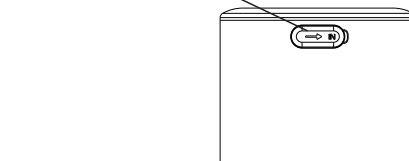
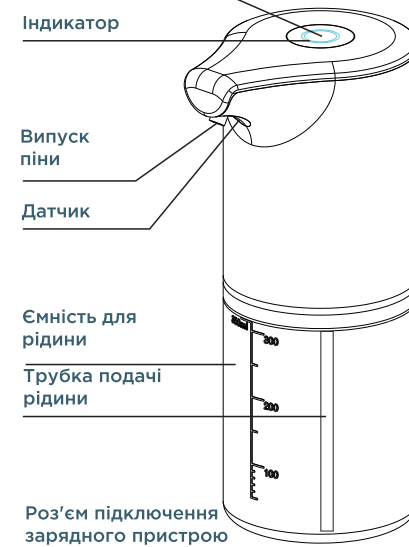
Випуск піни

Датчик

Ємність для рідини

Трубка подачі рідини

Роз'єм підключення зарядного пристрою



Технічні характеристики

Вхідна напруга: DC-3.7 В
Номінальна потужність: 1.5 Вт
Живлення: акумуляторна li-ion батарея
Ємність акумулятора: 2000 мА/год.
Час подачі піни: 0.25 с
Час зарядки: 3 години
Робочий час після повної зарядки акумуляторів: близько трьох місяців
Ємність пляшки: 350 мл

Застереження

1. Щоб запобігти короткому замиканню, не занурюйте прилад у воду та не промивайте його водою.
2. Щоб запобігти витоків рідини та потенційному пошкодженню дозатора, не кладіть прилад горизонтально, не перевертайте його і не струшуйте.
3. Не нахилийте дозатор, встановлюючи ємність з рідиною. Якщо є невелика кількість витоків рідини під час встановлення ємності, просто витріть її.
4. Не наповнюйте ємність рідинами, які не призначені для використання.
5. Зберігайте прилад у прохолодному місці, подалі від прямих сонячних променів або джерел тепла.
6. Під час першого використання залишкове повітря у трубці подачі рідини може спричинити вироблення недостатньої кількості піни. Кількість піни буде нормальною при наступному використанні після повного вичерпання залишкового повітря.

Використання приладу

Для увімкнення приладу натисніть на кнопку живлення, індикатор блиматиме 3 рази.

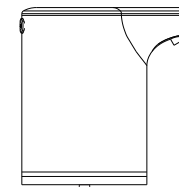
Для вимкнення приладу натисніть на кнопку живлення, індикатор буде горіти протягом 2 секунд.

В процесі заряджання індикатор буде повільно блимати.

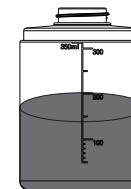
При досягненні повної зарядки індикатор буде постійно світитися.

При низькому рівні заряду акумулятора індикатор блиматиме протягом 10 секунд, після чого прилад буде автоматично вимкнений.

Для піноутворення піднесіть руку, в межах відстані 0-70 мм, під зону дії датчика, дозатор автоматично виробить порцію піни. При кожному інфрачервоному зондуванні, дозатор виробить однакову порцію піни.



1. Відкрийте ємність



2. Наповніть розчином рідкого мила

3. Натисніть кнопку живлення, щоб увімкнути дозатор

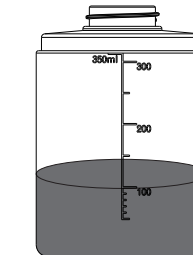


4. Піднесіть руку під зону дії датчика і отримаєте порцію піни

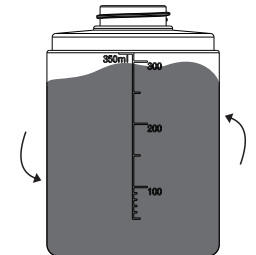
▲ Примітка: Не тримайте руку довго під зоною дії датчика. Велика кількість виробленої піни може закрити зону датчика, це може призвести до того, що дозатор не буде спрацьовувати.

Як підготувати розчин рідкого мила

Цей дозатор розрахований на роботу з використанням рідкого мила, такого як засіб для миття рук та засіб для миття посуду. Для нормального піноутворення Ви можете додати в ємність рідке мило й воду в пропорції 1 до 2. (100 мл рідкого мила на 200 мл води). Після наповнення ємності рідиною, необхідно збовтати суміш мила і води для подальшого використання.



Рідке мило 3:1



Вода 3:2
Струсіть пляшку

▲ Примітка: Не заповнюйте ємність дозатора густим милом без води. Після тривалого використання приладу, рекомендується залити ємність невеликою кількістю свіжої води і прочистити прилад, поклавши руку під зону дії датчика, так само, як для отримання піни.